



Journée
Chantiers
Ouverts

une initiative de la



Confédération
Construction

Dimanche
6 mai 2018



**FOU DE
CONSTRUCTION?**
SURFEZ SUR
JOURNEECHANTIERSOUVERTS.BE

Hainaut

La construction montre ses multiples facettes et son savoir-faire dans les projets emblématiques de restauration, rénovation et construction neuve durable.

Projets de restauration par des artisans du patrimoine monumental historique classé

Restauration du porche d'entrée classé de « l'Abbaye de Saint-Denis »

Crohin

7034 Saint-Denis

Démonstrations de taille de pierre et de travail du plomb. Explications de l'approche de ce genre de travaux. Renouvellement de la toiture du porche d'entrée classé de l'Abbaye de Saint-Denis.

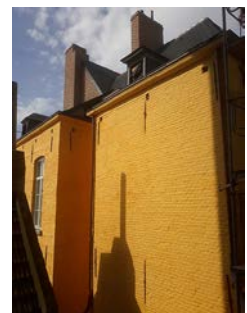


Restauration de l'Hôtel De La Roche

TONG et Fils

7000 Mons

Restauration des toitures et des façades à l'aide de techniques ancestrales remises à l'honneur. Visites guidées et démonstration des techniques utilisées.



L'IFAPME passe à la vitesse supérieure avec le LEAN

KUMPEN - Franki

7500 Tournai

Construction du Centre de formation IFAPME - bâtiment passif - construction virtuelle avec une maquette BIM et sur la base de l'approche LEAN. Découverte du bâtiment en porte-à-faux avec des poutres-voiles extraordinaires et une dalle suspendue.



Plus d'infos sur les entreprises et projets participants en Hainaut :

Maison unifamiliale très basse énergie - E3 CONSTRUCTION

Rue de Biesme 57 6530 Thuin

www.journeechantiersouverts.be/fr/chantiers/202-maison-passive-de-standing

Habitation de 350m² conçue pour être très basse énergie.

Pour ce faire, les dispositions suivantes ont été prises :

- 24 cm d'isolation dans les murs et sols ;
- 40 cm d'ouate de cellulose en toiture ;
- Châssis aluminium triple vitrage hautes performances ;
- Stores solaires ;
- Pompe à chaleur air-air ;
- Ventilation double flux ;
- Panneaux photovoltaïques.

Une autre particularité de cette habitation est sa brique maçonnée sans joints.

Les visiteurs pourront visualiser les différents isolants ainsi que les systèmes mis en oeuvre dans une telle habitation. La brique au format particulier et maçonnée sans joints attirera également leur attention.

Que vous ayez un projet d'habitation très basse énergie ou un projet de construction, rénovation ou extension plus traditionnel, n'hésitez pas à nous rencontrer sur notre chantier pour vous rendre compte de notre savoir-faire et de notre expertise dans les domaines de la construction et de l'énergie.

Nouveau bâtiment durable de la Confédération Construction Hainaut - Confédération Construction Hainaut, Cauvin, Ronveaux, Sotrelco Entreprise Générale d'Electricité, ABC Etudes et Constructions

Bvd Delvaux . 7000 Mons

www.journeechantiersouverts.be/fr/chantiers/312-nouveau-batiment-de-la-confederation-construction-hainaut

La conception de ce bâtiment de 4.000 m² est l'oeuvre du maître d'ouvrage IMMOBILIERE MONTOISE DE LA CONSTRUCTION. En 2015, des démarches avec l'IDEA étaient entamées pour trouver un terrain sur le site des Grands-Prés.

Ce rassemblement des compétences vise à permettre, en une seule visite, d'acquérir tout ce dont un entrepreneur souhaitant s'installer doit disposer.

En résumé : « All-in-One ».

Après une longue période de discussions avec les diverses administrations, le chantier démarre enfin le 1^{er} novembre 2017. L'objectif est d'en prendre possession en mars 2019.

Hôtel De La Roche - TONG - FILS JM

Rue de la grande Triperie 26 7000 Mons

www.journeechantiersouverts.be/fr/chantiers/258-hotel-le-tellier

Restauration de l'Hôtel de la Roche, patrimoine historique classé.

Restauration des façades et des toitures d'un des deux plus importants hôtels particuliers du XVIII^e siècle subsistant à Mons, avec des techniques ancestrales remises à l'honneur.

L'hôtel particulier a été construit dans les années 1750 par le Pensionnaire de la Ville (= son conseiller juridique) sur le modèle parisien, c'est-à-dire entre cour et jardin, prenant pour modèles les hôtels de Matignon, de

Charost et de l'Élysée à Paris. La cour est formée par le corps de logis en U et un second U des communs, à rue. Du tout résulte une cour intérieure des plus marquantes et des mieux conçues de Mons, que l'actuelle remise en couleurs permettra d'apprécier davantage. L'aile de la porte cochère remplit par ailleurs une fonction théâtrale, importée directement de Paris.

Pour redécouvrir ce que la nature fait de mieux et que le secteur de la construction a longtemps oublié : les matériaux naturels et durables, avec une mise en oeuvre selon des traditions séculaires, qui garantiront la pérennité du bâtiment dans les 100 à 120 ans à venir.

Restauration du porche d'entrée classé de « l'Abbaye de Saint-Denis » - Crohin

Rue de la Filiature 4 7034 Saint Denis

www.journeechantiersouverts.be/fr/chantiers/289-restauration-du-porche-dentree-meridional-de-labbaye-de-saint-denis

Renouvellement de la toiture de la porte méridionale de l'abbaye de Saint Denis en Broqueroie (ht). Vous pourrez voir les hommes de métier de l'entreprise réaliser de la taille d'ardoises, travailler le plomb et vous montrer une approche des travaux à réaliser sur le bâtiment. Nous visiter sera pour vous l'occasion d'apprécier la qualité de notre savoir-faire à la réalisation de travaux spécifiques.

Le centre de formation IFAPME passe à la vitesse supérieure avec le LEAN - KUMPEN IFAPME

Rue Paul Pastur 2 7500 Tournai

www.journeechantiersouverts.be/fr/chantiers/228-ifa-pme-doornik

L'IFAPME regroupe des centres de formation destinés à l'apprentissage, au perfectionnement de certains métiers. Dans cette optique, une architecture et un environnement de formation adaptés doivent susciter la curiosité, la découverte de la part de l'élève autant que l'intérêt et la satisfaction de la part de l'enseignant. La zone d'accueil joue un rôle pivot en distribuant horizontalement et verticalement l'éventail des affectations du programme : ateliers, classes de formation etc. Kumpen et Franki collaborent à ce projet grâce à au LEAN planning, maximisant l'implication des travailleurs, et assurant que la bonne personne soit au bon endroit au bon moment.

Venez à la découverte de ce bâtiment en porte-à-faux avec des poutres-voiles extraordinaires et une dalle suspendue.

Vous aurez la possibilité de visiter ce centre de formation professionnelle avant la pose des équipements de formation.

Revitalisation îlot Rue Haute à Ath - Construction d'un immeuble à appartements avec murs préfabriqués - Favier

Rue Haute, 13 13 7800 Ath

www.journeechantiersouverts.be/fr/chantiers/257-construction-dun-immeuble-a-appartements-avec-murs-prefabriques

Dans le cadre d'un programme de revitalisation urbaine, construction d'un immeuble à appartements et d'une surface commerciale. Notre chantier sera au stade du gros-oeuvre. Nous mettrons en avant les techniques modernes utilisées dans le respect de la construction traditionnelle.

Une vitrine de notre savoir-faire, cette réalisation est le juste équilibre entre la construction traditionnelle et les méthodes modernes mises à notre disposition pour des chantiers efficaces.