



Luxembourg

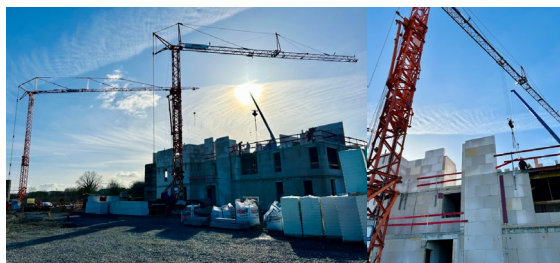
Construction de 46 logements basse énergie

PICARD CONSTRUCT – 6900 Marche-En-Famenne

Visite de deux immeubles de logements sociaux basse énergie. Le premier comptant 12 appartements et le second 34.

Caractéristiques du projet : Construction en blocs silico-calcaires, assurant une base solide et une durabilité optimale.

Un chantier d'envergure en province de Luxembourg.



Pour en savoir plus : <https://journeechantiersouverts.be/chantiers/1136-construction-de-46-logements-basse-energie>

Plus d'informations sur les entreprises participantes et les chantiers au Luxembourg :

H.P. Linden GmbH -Construction d'une maison unifamiliale en prémurs isolés -Renglez 41 -6673 Rettigny - <https://journeechantiersouverts.be/chantiers/1093-consturction-dune-maison-unifamiliale-en-premurs-isoles>

MENUISERIE MAQUET - Maison en Ossature Bois - A La Voie d'Ochamps / - 6800 NEUVILLERS - <https://journeechantiersouverts.be/chantiers/1128-maison-en-ossature-bois>



PICARD CONSTRUCT - Construction de 46 logements basse énergie - Chemin Saint Martin 40 - 6900 Marche en Famenne - <https://journeechantiersouverts.be/chantiers/1136-construction-de-46-logements-basse-energie>

BJ CONSTRUCTION - Construction de 2 maisons unifamiliales - Chemin du Pafy 132-133 - 6980 La Roche - en - Ardenne - <https://journeechantiersouverts.be/chantiers/1145-construction-de-2-maisons-unifamiliales>