



Antwerpen

Royerssluis

ARTES ROEGIERS – 2000 Antwerpen

De renovatie van de Royerssluis markeert een cruciale stap naar duurzamer goederentransport. Door de significante vergroting in lengte (van 180 naar 230 meter) en breedte (van 22 naar 36 meter) wordt de capaciteit van de sluis aanzienlijk vergroot. Dit maakt een vlottere doorgang mogelijk voor meer en grotere binnenschepen, wat het transport op het Albertkanaal bevordert. Aannemersconsortium Rinkoniën staat in voor het slopen van de huidige sluis, de aanleg van een vergrote sluiscolk, de levering en installatie van sluisdeuren en bruggen, en de elektromechanische aansturing. De oplevering van de sluis is momenteel gepland voor eind 2029.

Ontdek de imposante infrastructuurwerken van dichtbij en krijg een uniek inzicht in de voortgang van dit ambitieuze project. Ervaar de perfecte samensmelting van techniek en vakmanschap terwijl je het werfgebied verkent.



Om meer te weten : <https://openwervendag.be/werven/1022-royerssluis-antwerpen>



Scheldetunnel Antwerpen

TM COTU (BESIX / STADSBADER CONTRACTORS / DEME INFRA / DREDGING INTERNATIONAL / JAN DE NUL N.V.) – 2050 Antwerpen

Op Linkeroever in Antwerpen bouwen we de toerit naar de tunnel onder de Schelde. In de bouwput, op 25 meter onder de grond, wordt het eerste deel van de tunnel gebouwd, waartegen later de tunnelementen zullen worden afgezonken.

Tijdens Open Wervendag krijg je de kans om te wandelen doorheen de immense bouwput en de betonwerken voor de tunneltoerit van dichtbij te bekijken. Alle bouwstappen voor het bouwen van een tunnelmoten zijn zichtbaar, waarbij de eerste tunnelmoten gereed zijn. Aan het eind van de rondgang kan je de gehele bouwput van ruim 850 meter lang en 180 meter breed bewonderen vanuit een uitkijkpunt.



Om meer te weten: openwervendag.be/werven/1057-scheldetunnel-antwerpen

Restauratie en herbestemming van het poortgebouw van het begijnhof te Turnhout

PIT-EIFFAGE NV – 2300 Turnhout

Restauratie en herbestemming van het poortgebouw van het begijnhof te Turnhout. Het 18e-eeuwse poortgebouw van het begijnhof is Werelderfgoed. Het gebouw wordt gerenoveerd met respect voor de erfgoedwaarde ervan. Tijdens de werken worden de oorspronkelijke indeling en structuur zelfs hersteld.



Na de restauratie krijgt het poortgebouw een nieuwe functie: de Turnhoutse gidsen krijgen een onthaalruimte en de rest van het gebouw wordt een kwalitatieve en duurzame woning met bed-and-breakfastkamers.

Om meer te weten :

Restauratie site SAS Rijkevorsel

ARTEZ – 2310 Rijkevorsel

De voormalige steenbakkerijsite Sas wordt herbestemd tot een woonproject met nevenfuncties. Rijkevorsel ademt industrieel erfgoed. De integratie van erfgoed kan op dit project letterlijk genomen worden. De kopgevel vormt de basis voor de buurtschuur die verder zal bestaan uit een open overdekte staalconstructie. Het overgebleven ovenfragment wordt volledig getransformeerd. De kenmerkende straatmuur met typerende belettering zal opnieuw zijn monumentale uitstraling krijgen.



Om meer te weten : <https://openwervendag.be/werven/1083-restauratie-site-sas-rijkevorsel>

VITO

VAN ROEY - VANHOUT.PRO – 2400 Mol

Bijna elk modern bouwproject heeft een focus op energie-efficiëntie, maar voor het 'Earth' labogebouw van de Vlaamse Instelling voor Technologisch Onderzoek gaan aannemers Van Roey en vanhout.pro nog een stapje verder. Hoe zit ze dit doen, kan je zelf komen bekijken.



Om meer te weten : <https://openwervendag.be/werven/1050-vito>

Vernieuwing brug Vaartstraat (E34/E313) in Ranst

VLAAMSE OVERHEID - WILLEMEN INFRA - 2520 Ranst

AWV vernieuwt de brug aan de Vaartstraat over de E313/E34 in Ranst. De nieuwe brug biedt ruimte voor gemotoriseerd dubbelrichtingsverkeer en een enkelrichtingsfietspad aan beide zijden, afgescheiden van de rijbaan. Daarnaast bouwt het agentschap ook een econduct langs het fietspad, afgescheiden met een scherm. Zo kunnen dieren in alle rust en veiligheid oversteken en worden twee natuurgebieden met elkaar verbonden.



Om meer te weten :

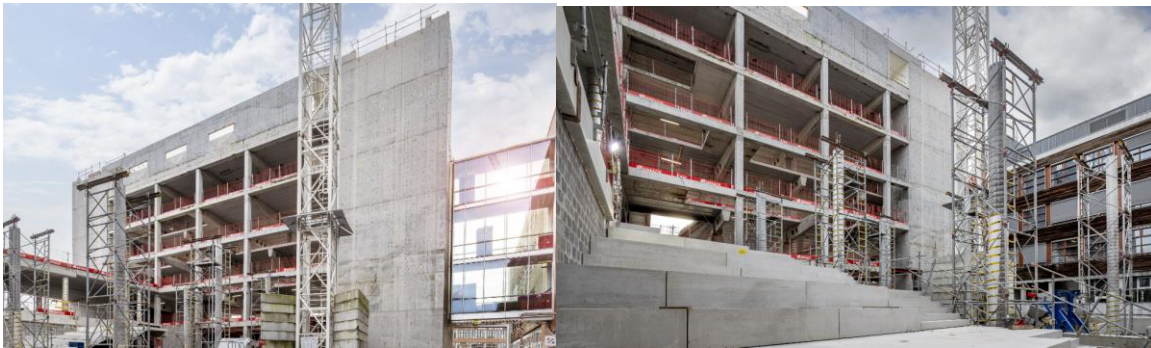
Mechelen: Thomas More

AB-EIFFAGE - 2800 Mechelen

AB-Eiffage renoveert en breidt Campus De Vest van Thomas More uit, met een focus op verbinding, vergroening en technologische innovatie. De vernieuwde campus omvat 4 grote aula's, 1 groot



leercentrum, een studentenrestaurant, 11 flexibele leslokalen, projectruimtes en een volledig uitgeruste fietsenstalling. Een centrale foyer wordt de ontmoetingsplek voor de studenten. Duurzame en energiezuinige systemen, zoals zonnepanelen en hemelwaterrecuperatie zijn een integraal onderdeel van het project.



Om meer te weten : <https://openwervendag.be/werven/1037-mechelen-thomas-more>

Meer info over de deelnemende bedrijven en projecten in Antwerpen :

ARTES ROEGIERS - Royerssluis, Antwerpen – Oosterweelsteenweg 3– 2000 Antwerpen -
<https://openwervendag.be/werven/1022-royerssluis-antwerpen>

TM COTU (BESIX / STADSBADER CONTRACTORS / DEME INFRA / DREDGING INTERNATIONAL / JAN DE NUL N.V.) - Scheldetunnel Antwerpen- Charles de Costerlaan 500 – 2050 Antwerpen -
<https://openwervendag.be/werven/1057-scheldetunnel-antwerpen>

ETIB / CONCRETE HOUSE- Moderne energiezuinige nieuwbouwwoning in beton – Lavendelweg 14 – 2200 Herentals - <https://openwervendag.be/werven/1029-moderne-energiezuinige-nieuwbouwwoning-in-beton>

ECOHUIS - Woonuitbreiding in houtskelet– Bruulstraat 8 – 2235 Hulshout -
<https://openwervendag.be/werven/1030-woonuitbreiding-te-hulshout>

VANORMELINGEN-STAS - Werf Olen – Hondstraat SN - 2250 Olen - *Virtueel*

ARTEM – GROEP VAN ROEY - Parkwijk Turnhout - Parkring 205 - 2300 Turnhout -
<https://openwervendag.be/werven/1096-parkwijk-turnhout>



PIT- EIFFAGE NV -Restauratie en herbestemming van het poortgebouw van het begijnhof te Turnhout - Begijnhof 83 - 2300 Turnhout - <https://openwervendag.be/werven/1086-restauratie-en-herbestemming-van-het-poortgebouw-van-het-begijnhof-te-turnhout>

VAN ROEY - De Smiskens- Smiskensstraat 58 – 2300 Turnhout - <https://openwervendag.be/werven/1051-de-smiskens>

ARTE Z - Restauratie site SAS Rijkevorsel - Sint-Jozef 6 - 2310 Rijkevorsel - <https://openwervendag.be/werven/1083-restauratie-site-sas-rijkevorsel>

ARKANA NV- Bijna Energieneutrale villa op maat van de bouwheer– Hoberg 14B – 2350 Vosselaar - <https://openwervendag.be/werven/1080-bijna-energieneutrale-villa-op-maat-van-de-bouwheer>

WONINGBOUW CLAESSEN -Moderne traditionele nieuwbouwwoning te Westmalle -Dennenlaan 3 - 2390 Westmalle - <https://openwervendag.be/werven/1102-moderne-traditionele-nieuwbouwwoning-te-westmalle>

VAN ROEY – VITO- Boeretang 200 – 2400 Mol - <https://openwervendag.be/werven/1050-vito>

QBUILD - Project Laakdal - Hooidonk 40 - 2431 Laakdal - <https://openwervendag.be/werven/1106-project-laakdal>

COLAS BELGIUM NV - Geel - Vossendael 0 -2440 Geel - <https://openwervendag.be/werven/1085-geel>

SKILPOD - Atelier Skilpod – Acaciastraat 17 – 2440 Geel - <https://openwervendag.be/werven/1025-atelier-skilpod>

LIVINGWOOD HOUTSKELETBOUW - Moderne laagbouw te Meerhout– Vaalstraat 5 – 2450 Meerhout - <https://openwervendag.be/werven/1139-moderne-laagbouw-te-meerhout>

INTOPIA - Zelfbouw houtskeletbouwwoning met zorgwoning in Lichtaart- Kasterleesesteeweg 57 - 2460 Lichtaart - <https://openwervendag.be/werven/1068-nieuwbouw-bijgebouw-lichtaart>

VLAAMSE OVERHEID - vernieuwing brug Vaartstraat (E34/E313) in Ranst – Vaartstraat – 2520 Ranst

CIRCL - CIRCL-woning in Nijlen - Bovenstraat 39 -2560 Nijlen

TM DE MOLEN (ACH Bouw - Bouwbedrijf Floré) - Renovatie en uitbreiding van stedelijke basisschool Edison in Hoboken - Onderwijzersstraat 5- 13 - 2660 Hoboken (Antwerpen)

AB-EIFFAGE– Mechelen: Thomas More- Zandpoortvest 60- 2800 Mechelen - <https://openwervendag.be/werven/1037-mechelen-thomas-more>

DEMOCO - Duurzame appartementen Komet Fase 2 Mechelen - Koningin Astridlaan 132 - 2800 Mechelen - <https://openwervendag.be/werven/1087-duurzame-appartementen-komet-fase-2-mechelen>

INVESTPRO – Rubenspark – Mechelsesteenweg 286-290- 2830 Blaasveld (Willebroek) - <https://openwervendag.be/werven/1045-rubenspark>

LIVINGWOOD Houtskeletbouw - Moderne Laagbouw te Puurs - St Amands - Leerlooierslaan 15 - 2890 Puurs-St Amands - <https://openwervendag.be/werven/1142-moderne-laagbouw-te-puurs-st-amands>



JOS DEJONGH BOUWONDERNEMING - Domein Kruisbos – Kapellensteenweg 65 – 2920 Kalmthout - <https://openwervendag.be/werven/1069-domein-kruisbos>

BLAVIER - 3 gevelwoning in hedendaagse stijl - Poeldreef 57 - 2950 Kapellen

VAN ROEY - NAC Brecht- Mudaeusstraat 2 – 2960 Brecht - <https://openwervendag.be/werven/1052-nac-brecht>

3BOUW- Halfopen houtskeletbouwwoning met praktijkruimte– Emiel Vermeulenstraat 70 – 2980 Zoersel- <https://openwervendag.be/werven/1078-halfopen-houtskeletbouwwoning-met-praktijkruimte>

LIVINGWOOD HOUTSKELETBOUW - Moderne laagbouw te Zoersel – Melkweg 36 – 2980 Zoersel - <https://openwervendag.be/werven/1138-moderne-laagbouw-te-zoersel>