



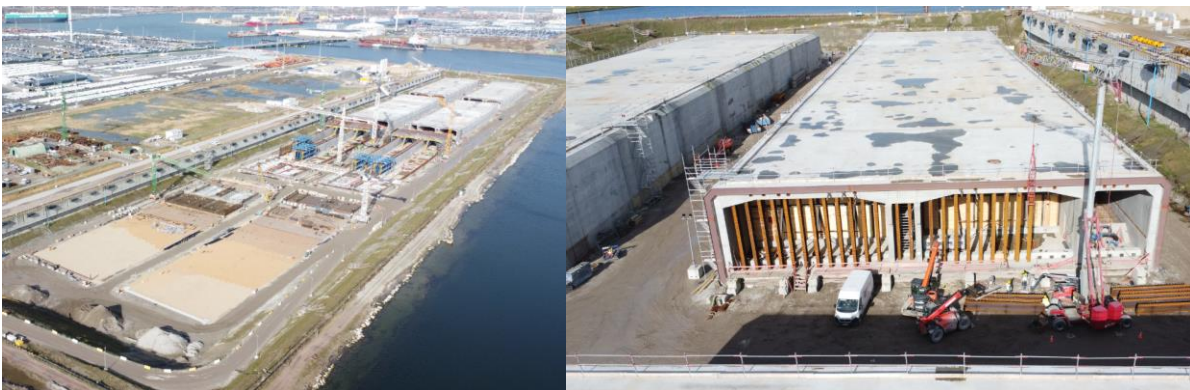
West-Vlaanderen

Bouwdok Zeebrugge

TM COTU (BESIX / STADSBADER CONTRACTORS / DEME INFRA / DREDGING INTERNATIONAL / JAN DE NUL N.V) – 8380 Brugge

In Zeebrugge is een groot bouwdok uitgegraven, waar 8 tunnelementen met een lengte van 160 meter worden gebouwd. Wanneer de tunnelementen klaar zijn, worden ze tot drijven gebracht en via de Noordzee en de Schelde naar Antwerpen gesleept.

De enorme schaal van het project, waarbij niet 1 of 2 maar 8 elementen in 1 dok worden gebouwd. Een project waar meerdere tunnelementen in een dok worden gebouwd komt niet vaak voor en is alleen daarom al de moeite waard. Het biedt de mogelijkheid om te aanschouwen hoe groot een snelwegtunnel is en hoeveel beton en staal erin verwerkt worden. Ook het zien passeren van een schip langs het bouwdok, waar ongeveer 10 meter lager tunnelementen worden gebouwd is indrukwekkend om te zien.



Om meer te weten : <https://openwervendag.be/werven/1056-bouwdok-zeebrugge>



Tentoonstellingshal BRUSK

CIT BLATON – 8000 Brugge

Het gebouw bestaat uit twee grote tentoonstellingszalen voorzien van grote glasconstructies gericht op het noorden. Ze zijn een verdiep hoger getild, waardoor plaats ontstaat voor een onthaal-, conferentie- en cateringruimte. Het dak is volledig bedekt met getextureerde glazen tegels die elektriciteit opwekken en zo het gebouw van duurzame energie voorzien.

Het resultaat is dat BRUSK de helft minder energie verbruikt dan voorzien door de huidige BEN-norm (bijna-energie neutraal).

Maak een rondleiding door wat de verschillende tentoonstellingszalen en bezoekersontvangst ruimtes van BRUSK zullen worden. Vanuit de foyer bereik je de pas betonnen eerste verdieping voordat je BRON binnengaat, de voormalige school en toekomstig onderzoekscentrum en museumbibliotheek.



Om meer te weten : <https://journeechantiersouverts.be/chantiers/1034-tentoonstellingshal-brusk>



"P'tieFolie-Deerlijk"

DSK BOUW – 8540 Deerlijk

Het oude danscafé "P'tie folie" die al enkele jaren leeg stond werd grotendeels afgebroken om er een nieuwe, hippe horecazaak van te maken. Geen grote werf in volume maar wel groots in afwerking. Met het zichtmetselwerk binnen en de plafonds in ter plaatse gestort beton wordt je ondergedompeld in een werf die in ruwbouwfase al een grote afwerkingsgraad heeft.

Met de nodige toeters en bellen zal de bouwheer op openwervendag zijn nieuwe zaak voorstellen. Wees er dus als één van de eerste bij om de nieuwe naam en het concept te leren kennen.



Om meer info : <https://openwervendag.be/werven/1039-coup-de-feu-deerlijk>



Meer info over de deelnemende bedrijven en projecten in West-Vlaanderen :

CIT BLATON - Tentoonstellingshal BRUSK – Garenmarkt 8 – 8000 Brugge -

<https://journeechantiersouverts.be/chantiers/1034-tentoonstellingshal-brusk>

VANDENDORPE ARTHUR NV - Knokke Golfresidentie - Elizabetlaan 45 - 8300 Knokke-Heist
TM COTU (BESIX / STADSBADER CONTRACTORS / DEME INFRA / DREDGING INTERNATIONAL / JAN DE NUL N.V) - Bouwdok Zeebrugge – Koffieweg 8380 – 8380 Brugge -

<https://openwervendag.be/werven/1056-bouwdok-zeebrugge>

MAARTEN DUTRY BV- Residentie Eden - Wenduine– Van Gansberghehelling 2 -8420 Wenduine -

<https://openwervendag.be/werven/1035-residentie-eden-wenduine>

SIBOMAT - Horecazaak in Middelkerke - Oostendelaan 200 - 8430 Middelkerke -

<https://openwervendag.be/werven/1129-horecazaak-in-middelkerke>

TM BredeneZ (ACH Bouw nv - Vanhout nv) - Zwembad Grasduinen - Duinenstraat 146-148 - 8450 Bredene

VANLOOT -Walle - Walle 111-113 - Kortrijk 8500 - <https://openwervendag.be/werven/1113-walle>

ZABRA REAL ESTATE - Project De Stokerie - Slachthuisstraat 15 -8500 Kortrijk
DEWAELE Woningbouw / Maisons DEWAELE - Hedendaagse lage-energie woning in houtskeletbouw -

Ter Duinenstraat 18 - 8510 Kortrijk (Marke) - <https://openwervendag.be/werven/1074-hedendaagse-houtskelet-woning-in-kortrijk>

DANILITH-DELMULLE - Energiezuinige nieuwbouwresidentie 'Over Leié' in Harelbeke – Overleiestraat 14 – 8530 Harelbeke - <https://openwervendag.be/werven/1044-energiezuinige-nieuwbouwresidentie-over-leie-in-harelbeke>

DSK BOUW - "P'tieFolie-Deerlijk"– Harelbekestraat 136 – 8540 Deerlijk -

<https://openwervendag.be/werven/1039-coup-de-feu-deerlijk>

YOUR HOME - Woonproject De Priesterage- Deerlijkstraat 125 – 8550 Zwevegem -

<https://openwervendag.be/werven/1092-woonproject-de-priesterage>

VANDENDORPE ARTHUR NV - Kortemark - CC De beuk - Torhoutstraat 9 - 8610 Kortemark -

<https://openwervendag.be/werven/1115-kortemark-cc-de-beuk>

BOSTEON - RivaHof Dentergem - Baljuwstraat 1 - 8720 Dentergem -

<https://openwervendag.be/werven/1103-rivahof-dentergem>

ZABRA REAL ESTATE - Project W.E.S.T te Roeselare - Kruising Diksmuidsesteenweg – Westlaan zn - 8800 Roeselare



CORPUSS- Belrio' Energiezuinige nieuwbouwresidentie – Rijselstraat 18 – 8930 Menen

<https://openwervendag.be/werven/1026-belrio-menen-rijselstraat>